

Funcionamiento y características:

La ventosa bifuncional Mistral DN 25 mm permite la admisión y la evacuación de aire en, los procesos de llenado y vaciado de la tubería. Tiene un paso total, sin reducción de sección en ningún punto. Además posee un diseño exclusivo de sellado por doble labio que garantiza una mejor estanquidad, con posibilidad de realizar mantenimiento de la goma de cierre sin abrir el cuerpo de la ventosa.

Conexión a tubería:

Rosca macho 25 mm suministrada

Presión de trabajo:

Presión mínima de trabajo: 0,15 bar

Presión máxima de trabajo estándar 21 bar

Opciones:

-PN25

-Posibilidad de colocar un manómetro para lectura de presiones.



Recubrimiento con pintura epoxy, mínimo 150 micras

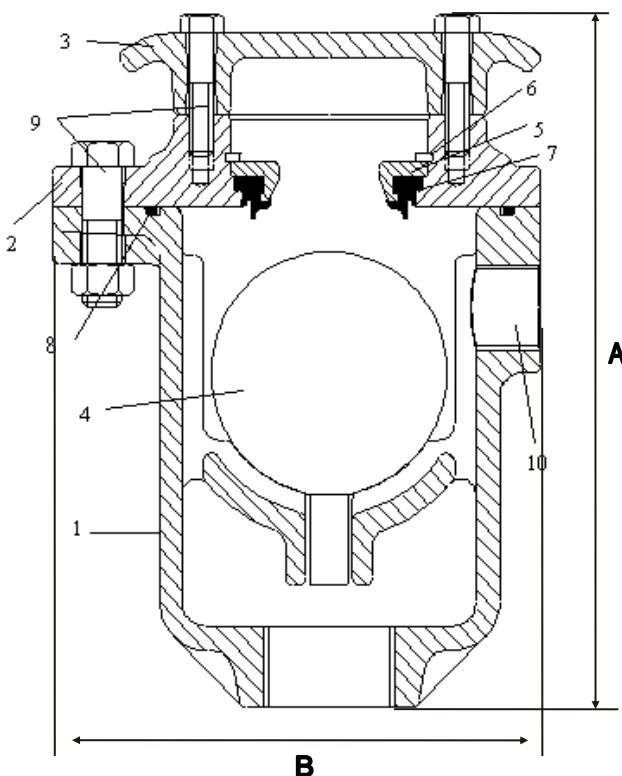
Descripción:

La ventosa modelo Mistral bifuncional dn 25 mm es una ventosa con el cuerpo de fundición recubierta de epoxy. Partes internas en acero inoxidable.

Función de llenado y vaciado, tendrá paso total sin reducciones de sección en ningún punto del cuerpo principal; además la goma de cierre tendrá doble anillo de estanquidad.

La ventosa cumplirá con las normas del AWWA C512.

Dimensiones y componentes



MATERIALES:

| | |
|----|---|
| 1 | Cuerpo: Fundición dúctil GJS-500-7 |
| 2 | Tapa: Fundición dúctil GJS-500-7 |
| 3 | Tapa protectora: Fundición dúctil GJS-500-7 |
| 4 | Flotador acero inoxidable AISI 304 |
| 5 | Soporte goma: AISI 304 o latón |
| 6 | Circlip o Grupilla: AISI 304 |
| 7 | Goma de cierre: EPDM apto uso alimentario |
| 8 | Junta tórica: EPDM |
| 9 | Tornillos tapa y tapa protectora: Acero 4.8 |
| 10 | Tapones laterales: AISI 304 |

Alto A:
170 mm

Ancho B:
110 mm

Peso:
4 kg

¡TODAS LAS VENTOSAS SON SOMETIDAS A UNA PRUEBA DE PRESIÓN HIDRÁULICA Y NEUMÁTICA!